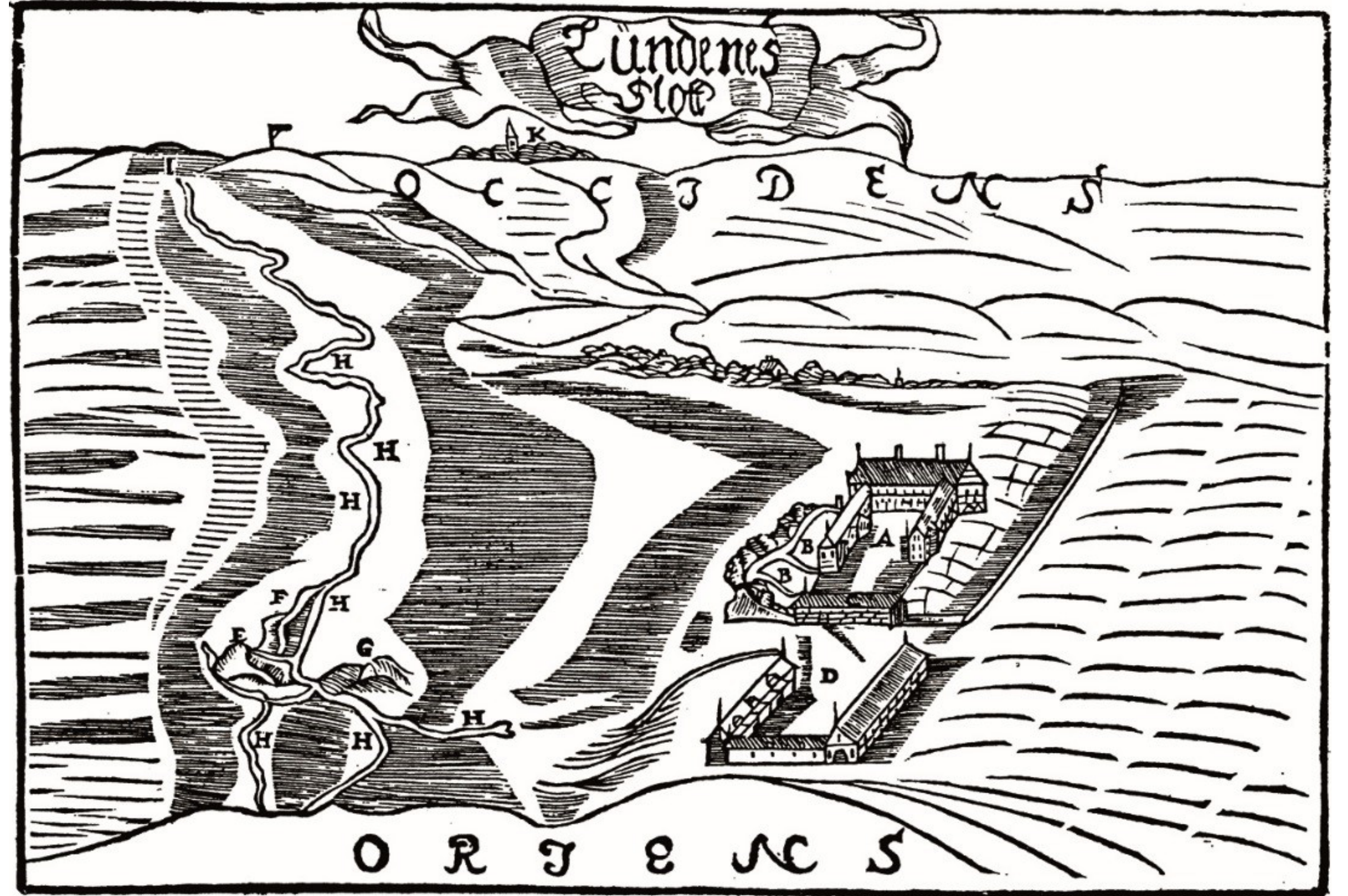


Historie

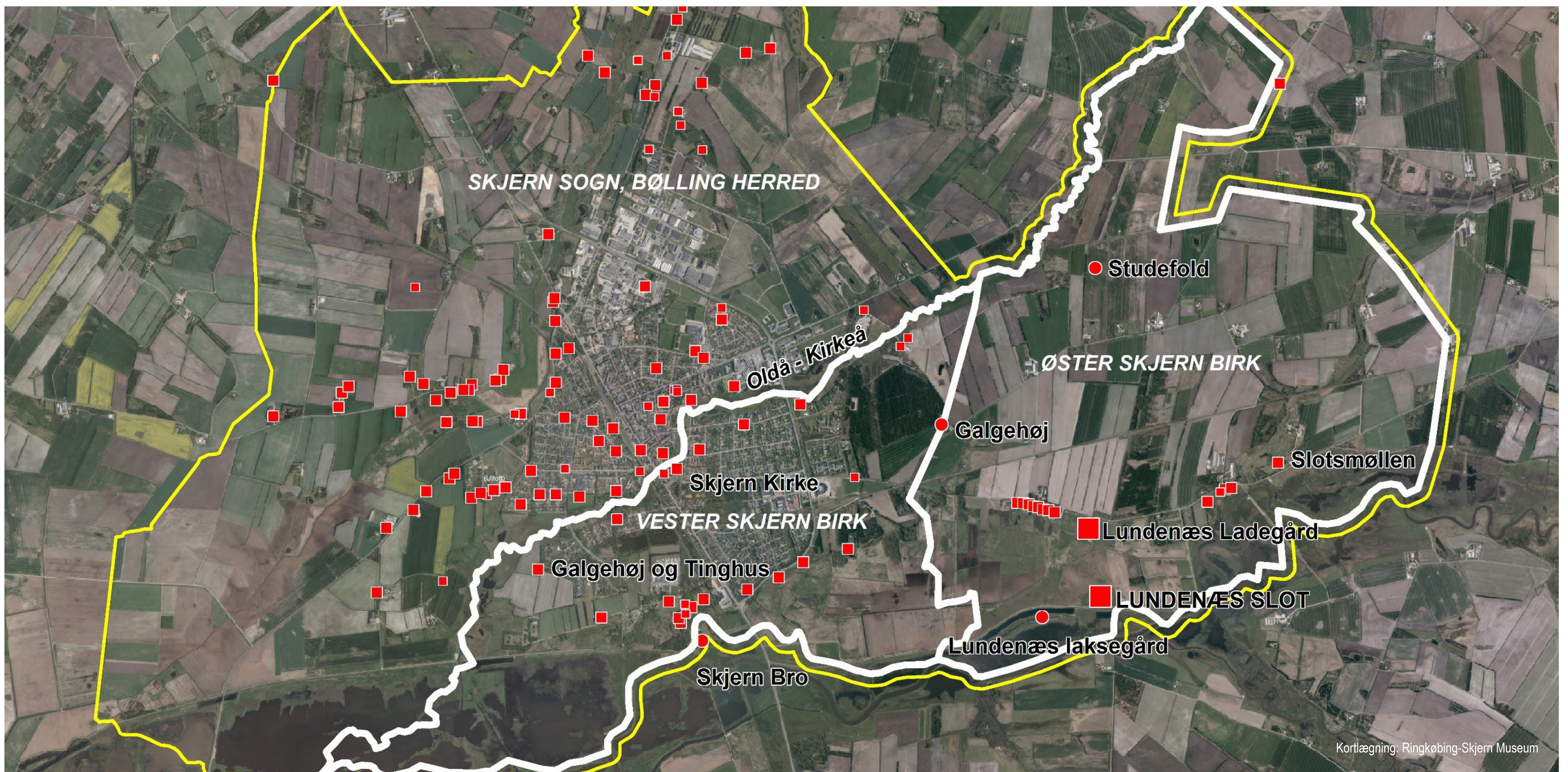
Galgehøjen og Skjern Birk



En gravhøj i den østligste udkant af Skjern Birk Plantage bliver i nyere tid kaldt Galgehøj. Her ses den på et ældre foto, før plantagen groede op. Det menes dog, at den oprindelige galgehøj ikke lå her, men nede ved Skjern Bro som på træsnittet til højre.



Skjern Birk er betegnelse fra det særlige retsområde, som blev oprettet under det kongelige slot Lundenæs. Her ses slot og ladegård med Skjern Kirke i baggrunden. Bemærk galgen, der synes angivet nede i området ved Dommergården og Skjern Bro. Efter Resens Atlas ca. 1677, S. Nielsen 1987.



Lundenæs og Skjern Birk indtegnet på luffoto fra nutiden. Grænserne og opdelingen i Vester og Øster Skjern Birk er markeret med hvid streg, mens hele Skjern Sogn er tegnet med gul streg. Bondegårde omkring år 1800 er angivet med små røde firkanter. En gravhøj, der kaldes Galgehøj, ligger på skellet mellem den gamle opdeling af Skjern i Vester Skjern Birk og i Øster Skjern Birk.

Stednavnet "Birk" har ikke noget med birketræer at gøre, men ordet er derimod et tysk låneord, der betegner et selvstændigt retsområde i modsætning til retsforholdene i et herred. Skjern Sogn blev i middelalderen opdelt, sådan at slottet Lundenæs med tilhørende ladegård, laksegård og slotsmøllen i Albæk samt ikke mindst Skjern Bro blev udskilt som et særligt retsområde under navnet Skjern Birk.

Resten af Skjern Sogn hørte fortsat under Bølling Herreds ret og rettersted. Oprettelsen af Skjern Birk var først og fremmest betinget af indtægten af laksefiskeriet og tolden af overfarten over Skjern Bro. Konsekvensen var, at Skjern Birk også fik sit eget ting og rettersted. Om der er blevet henrettet personer og brændt hekse ved birketinget, vides ikke.